

2017年度 第12期アレルギー大学 in 愛知

ベーシックプログラム

「食物アレルギー」の基礎が学べる一日集中講座

現場での実践力に!

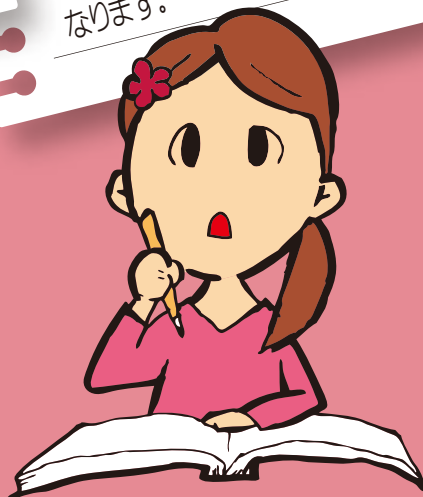
保育・教育・給食などの現場で必要とされるアレルギーの正しい知識と基本的な対応を1日の集中講座で習得することができます。

就職試験のアピールに!

履歴書にアレルギー大学ベーシックプログラム修了認定と記載することで、就職試験の際のアピールになります。

一流の講師陣!

アレルギー大学11年間の講師実績を持つ保育・食育・食品学・医学の専門家が、そのエッセンスを楽しくわかりやすくお話しします。



開講
日時

2017年10月22日(日)

8:50 ~ 16:40 (受付 8:15 ~)

【予備日】10月29日(日)

※台風などの荒天で、講座が中止になるような場合のみ予備日に行います。

会場

名古屋短期大学 524 教室

(住所) 〒470-1193 愛知県豊明市栄町武侍 48

資料代

学生 2,000 円 (認定登録料含む)

一般 4,000 円 (認定登録料含む)

定員

500 名 申込先着順

アレルギー大学ベーシックプログラムは、愛知の他に三重 (6/11)・新潟 (7/9)・岐阜 (7/16)・静岡 (11/4) でも開催しています。

お申し込みは
こちらから



<http://www.alle-net.com/alleday/alleday16-01/>

※「アレルギー大学」は、本法人が行う事業の名称です。「学校教育法」により行う「大学」ではありません。

【主催】



認定NPO法人(認定特定非営利活動法人)
アレルギー支援ネットワーク

(事務局)

住所: 名古屋市中村区大秋町2丁目45番地6

TEL: 052-485-5208 FAX: 03-6893-5801

【後援】文部科学省、厚生労働省、日本アレルギー学会、愛知県、愛知県教育委員会、愛知県医師会、愛知県保育士会、愛知県栄養士会、愛知県調理師会、名古屋市、名古屋市教育委員会

アレルギー大学ベーシックプログラム

教育や保育の現場では、食物アレルギーの子どもへの対応が迫られています。しかし各大学の授業において、食物アレルギーの専門的な講義は、ごくわずかしかなかったりありません。この講座は、現場の専門職の方を対象とした11年間の実績がある「アレルギー大学」のエッセンスを、知識を向上させたい患者家族や教育・保育の現場への就職をめざす学生の皆さんに1日の集中講義でご提供します。

時間割	講座名	講師
8:50~9:00	開催あいさつ	アレルギー支援ネットワーク
9:00~10:30	アレルギーの基礎医学	二村 昌樹
10:40~12:10	アレルギーの食品栄養学	和泉 秀彦
12:10~13:10	お昼休み <small>※食堂は営業していませんので、昼食を持参してください。</small>	
13:10~14:40	アレルギー児の食育	小川 雄二
14:50~16:20	園・学校におけるアレルギー対策	伊藤 浩明
16:20~16:40	ベーシックプログラム修了認定試験	



二村 昌樹 先生

国立病院機構 名古屋医療センター 小児科 医長



アレルギーは奥が深い学問ですが、基礎的な部分を知れば多くのことが理解しやすくなります。受講生の皆さんが理解しやすいように、わかりやすく説明を心がけています。

和泉 秀彦 先生

名古屋学芸大学管理栄養学部 管理栄養学科 教授



管理栄養士の養成校で食品学を担当しています。この講座では、アレルゲンとなるタンパク質の基礎知識を中心にお話させていただきます。

小川 雄二 先生

名古屋短期大学保育科 教授



子どもの食育で大切なのは楽しく食べること。それはアレルギーの子どもも同じです。子どもが楽しく食べるための理論と実践をお話します。

伊藤 浩明 先生

あいち小児保健医療総合センター 副センター長 兼 総合診療科部長



こどもの専門病院で、重いアレルギーを持つたくさん子どもたちを診察しています。基本的な知識だけでなく、医療現場の様子もお伝えします。

<参考テキスト>



「これだけでわかる食物アレルギー」(株)みらい

一般価格 3,240円(税込)

学割価格 2,160円(税込) (学生証の提示で学割価格になります。)



<修了認定証書>

修了条件: 全講座を受講し、修了認定試験を受けることで修了認定証書が授与されます。

<ベーシックプログラム受講者の特典>

ベーシックプログラムを受講された方が、アレルギー支援ネットワークの開催する

「アレルギー大学」を受講する場合、アレルギー大学の基礎講座修了とみなし、初級講座からの受講が認められます。

(修了認定証書を取得した次の年より3年間有効です。)

<お申し込み方法>

名古屋短期大学、桜花学園大学、岡崎女子短期大学、岡崎女子大学、名古屋柳城短期大学の方は、資料代を添えて在籍大学にお申し込みをお願いします。上記5大学以外の方は、資料代は当日会場でのお支払いとなります。

アレルギー支援ネットワーク HP より「アレルギー大学」⇒「申し込みフォーム」⇒「ベーシックプログラムお申込み」をクリック⇒必要事項をご記入の上、送信してください。返信メールが届きましたら、受付確定です。

迷惑メール設定をされている場合は、メールが届きません。解除をお願いします。

10日経っても返信メールが届かない場合は、アレルギー支援ネットワークまでお問合せ下さい。



認定NPO法人(認定特定非営利活動法人)

受付時間 10:00~18:00(土・日・祝日は除く)

主催 / お問合せ先

アレルギー支援ネットワーク

052-485-5208

〒453-0042 名古屋市中村区大秋町2-45-6