

～ アレルギーのこと、子育てのこと、気軽にお話しませんか？ ～

おしゃべり交流会 in 春日井

参加者募集中

★ボランティアメンバーも募集中！

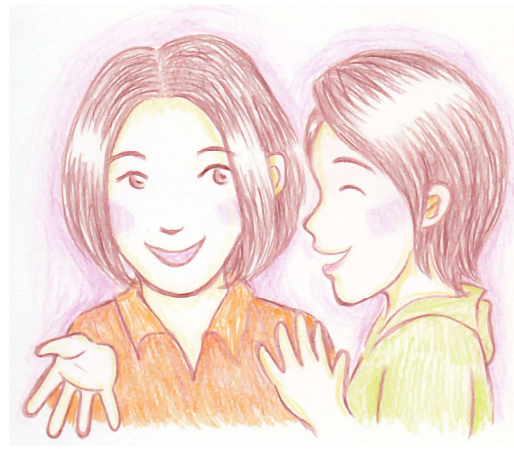
アレルギーの有無に関わらず、どなたでもご参加頂けます♪



アレルギーっ子の保護者の方



アレルギーっ子と保護者を理解・支援
したいと思っておられる方



< 開催日 > 奇数月の第4火曜日

※ 7月、3月は第3火曜日となります。

詳しくは歩みの会のブログにて日程をご確認下さい。

< 時間 > 10時～12時

< 参加費 > 1回 100円 (年会費 300円)

< 会場 > 大和エネルギー株式会社 カスタマーセンター など
(春日井市瑞穂通6丁目17-1)

協力：NPO法人あいちかすがいっこ (春日井市 子育て支援団体)

☆ 駐車場について (お申込み時の先着順)

数に限りがございます。お車でお越しの方は参加申し込みの際にお申し出ください。

☆ 子ども連れでのご参加について

おもちゃなどご持参くださいませ。会場には突起物もございます。けがなどの責任は負いかねますので、お目を離さないようご協力をお願いいたします。

“アレルギー歩みの会”って？

アレルギーっ子のママも、そうでないママも、アレルギーについて正しい知識を知ること、関わり合う子どもたちが安心・安全に育ってくれたら…そんな思いで立ち上げた会です。

情報交換、交流の場の提供、たまの息抜きや知識向上、食物アレルギーの周知を目的に活動しています。

ご参加のお申込み・お問い合わせはこちら

ブログ内のお問い合わせフォーム、またはメールでお願いいたします。

お申込みの際は、お名前、ご連絡先、お子様の年齢・月齢、お子様のアレルギーの有無 (ある方は原因物質)をお知らせ下さい。

◎ アレルギー歩みの会のブログ… <http://ameblo.jp/alle-ayumi-kasugai/>

◎ メール… allergy.ayumi@gmail.com