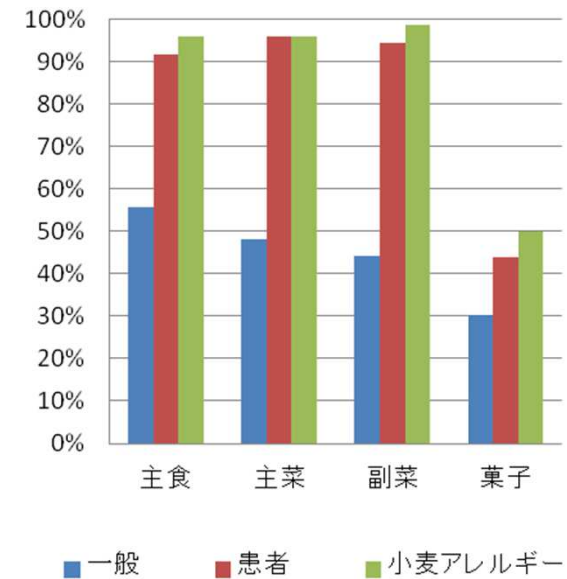


別紙③

米粉・米粉製品アンケート調査 クロス集計結果

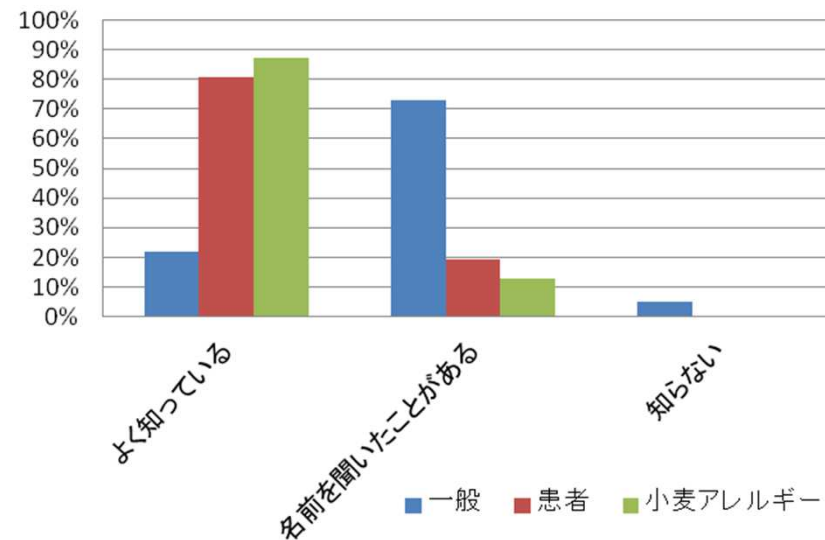
家庭で手作りする種類 (複数回答可)

	一般		患者		小麦アレルギー	
	実数	%	実数	%	実数	%
主食	96	56%	134	92%	73	96%
主菜	83	48%	140	96%	73	96%
副菜	76	44%	138	95%	75	99%
菓子	52	30%	64	44%	38	50%
回答人数	172	100%	146	100%	76	100%



米粉の認知度

	一般		患者		小麦アレルギー	
	実数	%	実数	%	実数	%
よく知っている	84	22%	122	81%	69	87%
名前を聞いたことがある	283	73%	29	19%	10	13%
知らない	20	5%	0	0%	0	0%
計	387	100%	151	100%	79	100%



栄養価についての認知

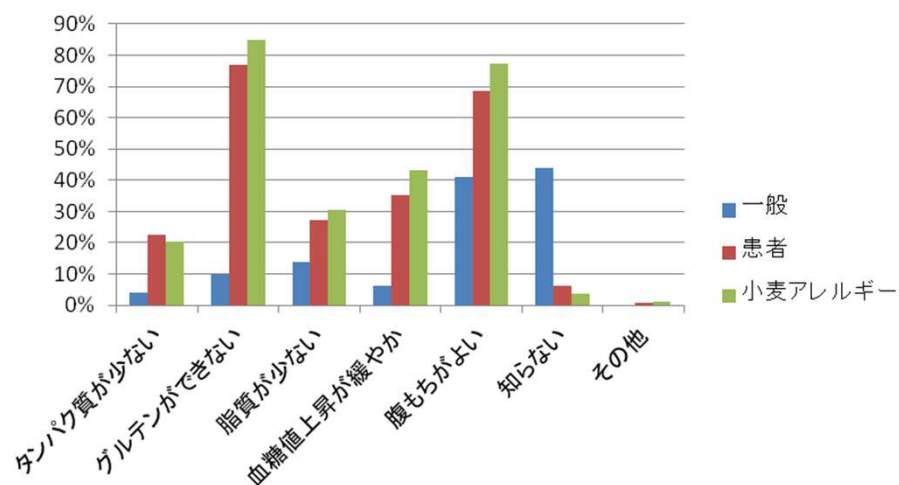
(米こと小麦粉ではどちらが栄養価が高いか)

	一般		患者		小麦アレルギー	
	実数	%	実数	%	実数	%
米粉	322	85%	117	82%	66	86%
小麦粉	57	15%	25	18%	11	14%
計	379	100%	142	100%	77	100%

米粉の栄養価・性質などについての知識

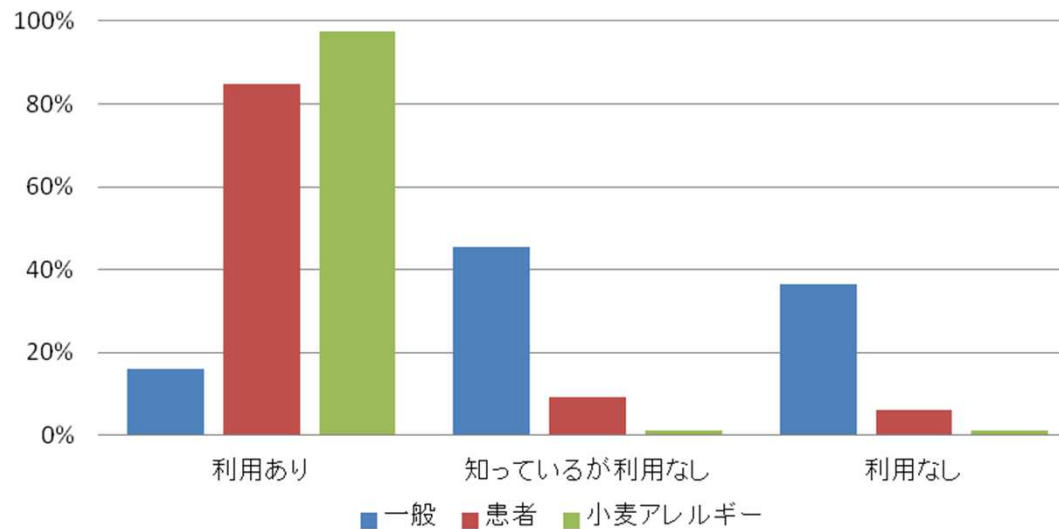
(複数回答可)

	一般		患者		小麦アレルギー	
	実数	%	実数	%	実数	%
タンパク質が少ない	16	4%	33	22%	16	20%
グルテンができない	38	10%	113	77%	67	85%
脂質が少ない	53	14%	40	27%	24	30%
血糖値上昇が緩やか	24	6%	52	35%	34	43%
腹もちがよい	159	41%	101	69%	61	77%
知らない	170	44%	9	6%	3	4%
その他	0	0%	1	1%	1	1%
回答人数	387	100%	147	100%	79	100%



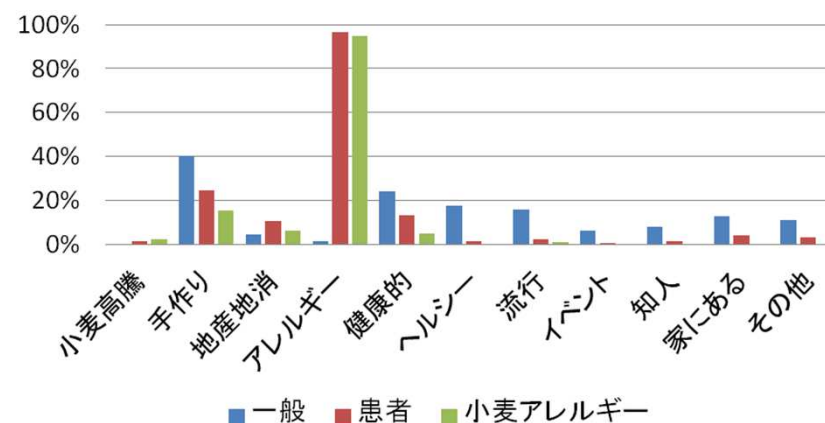
米粉の利用経験

	一般		患者		小麦アレルギー	
	実数	%	実数	%	実数	%
利用あり	62	16%	128	85%	77	97%
知っているが利用なし	174	45%	14	9%	1	1%
利用なし	140	36%	9	6%	1	1%
計	384	100%	151	100%	79	100%



米粉の利用理由 (複数回答可)

	一般		患者		小麦アレルギー	
	実数	%	実数	%	実数	%
小麦高騰	0	0%	2	2%	2	3%
手作り	25	40%	28	25%	12	16%
地産地消	3	5%	12	11%	5	6%
アレルギー	1	2%	109	96%	73	95%
健康的	15	24%	15	13%	4	5%
ヘルシー	11	18%	2	2%	0	0%
流行	10	16%	3	3%	1	1%
イベント	4	6%	1	1%	0	0%
知人	5	8%	2	2%	0	0%
家にある	8	13%	5	4%	0	0%
その他	7	11%	4	4%	0	0%
回答人数	62	100%	113	100%	77	100%

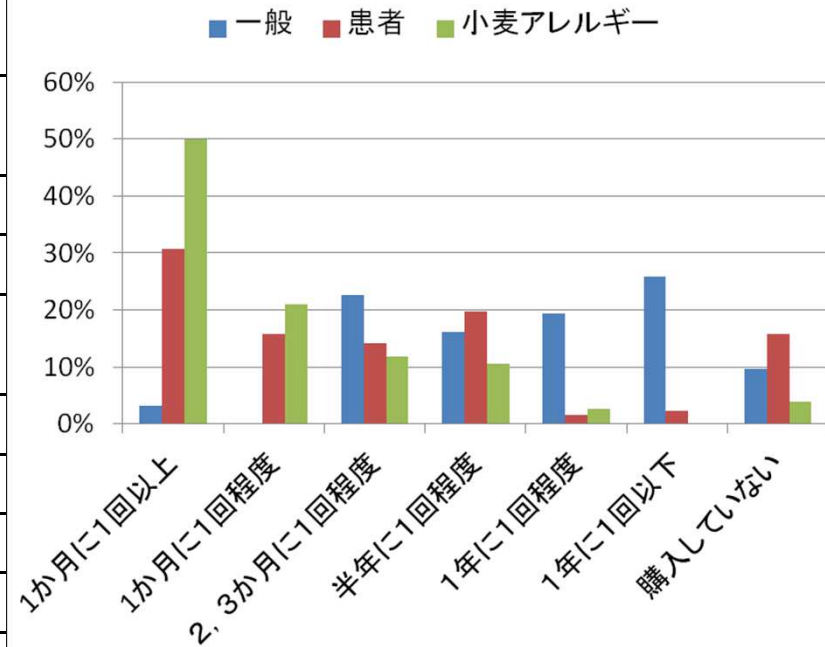


米粉の購入場所 (複数回答可)

	一般		患者		小麦アレルギー	
	実数	%	実数	%	実数	%
小売店	27	59%	99	80%	61	80%
スーパー	26	57%	82	66%	53	70%
コンビニ	2	4%	0	0%	0	0%
デパート	2	4%	4	3%	4	5%
専門店	3	7%	66	53%	27	36%
ケーキ屋	0	0%	6	5%	4	5%
アレルギー専門店	0	0%	65	52%	25	33%
ネット	0	0%	31	25%	23	30%
通販	0	0%	16	13%	14	18%
その他	2	4%	20	16%	12	16%
回答人数	46	100%	124	100%	76	100%

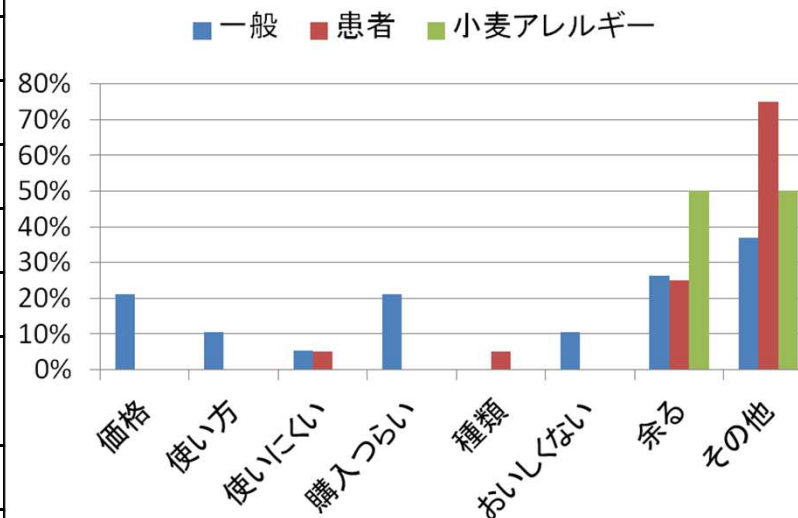
米粉の購入頻度

	一般		患者		小麦アレルギー	
	実数	%	実数	%	実数	%
1か月に1回以上	1	3%	39	31%	38	50%
1か月に1回程度	0	0%	20	16%	16	21%
2, 3か月に1回程度	7	23%	18	14%	9	12%
半年に1回程度	5	16%	25	20%	8	11%
1年に1回程度	6	19%	2	2%	2	3%
1年に1回以下	8	26%	3	2%	0	0%
購入していない	3	10%	20	16%	3	4%
計	31	100%	127	100%	76	100%



米粉を購入しなくなった理由 (複数回答可)

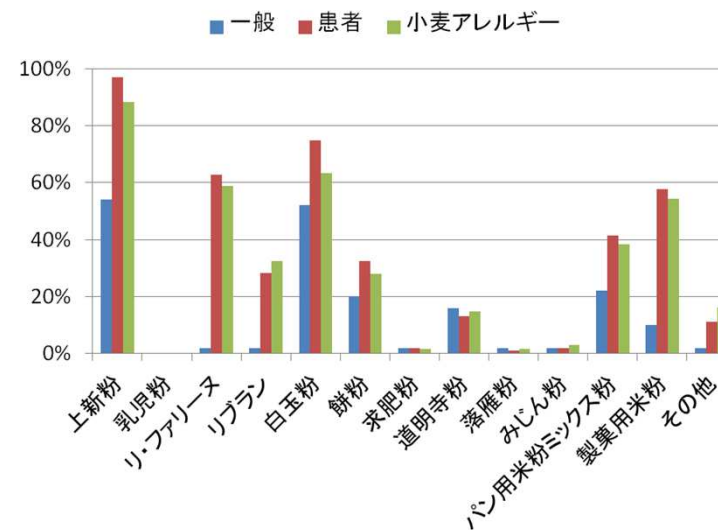
	一般		患者		小麦アレルギー	
	実数	%	実数	%	実数	%
価格	4	21%	0	0%	0	0%
使い方	2	11%	0	0%	0	0%
使いにくい	1	5%	1	5%	0	0%
購入つらい	4	21%	0	0%	0	0%
種類	0	0%	1	5%	0	0%
おいしくない	2	11%	0	0%	0	0%
余る	5	26%	5	25%	2	50%
その他	7	37%	15	75%	2	50%
回答人数	19	100%	20	100%	4	100%



購入したことのある米粉の種類

	一般		患者		小麦アレルギー	
	実数	%	実数	%	実数	%
上新粉	27	54%	96	97%	60	88%
乳児粉	0	0%	0	0%	0	0%
リ・ファリーヌ	1	2%	62	63%	40	59%
リブラン	1	2%	28	28%	22	32%
白玉粉	26	52%	74	75%	43	63%
餅粉	10	20%	32	32%	19	28%
求肥粉	1	2%	2	2%	1	1%
道明寺粉	8	16%	13	13%	10	15%
落雁粉	1	2%	1	1%	1	1%
みじん粉	1	2%	2	2%	2	3%
パン用米粉ミックス粉	11	22%	41	41%	26	38%
製菓用米粉	5	10%	57	58%	37	54%
その他	1	2%	11	11%	11	16%
回答人数	50	100%	99	100%	68	100%

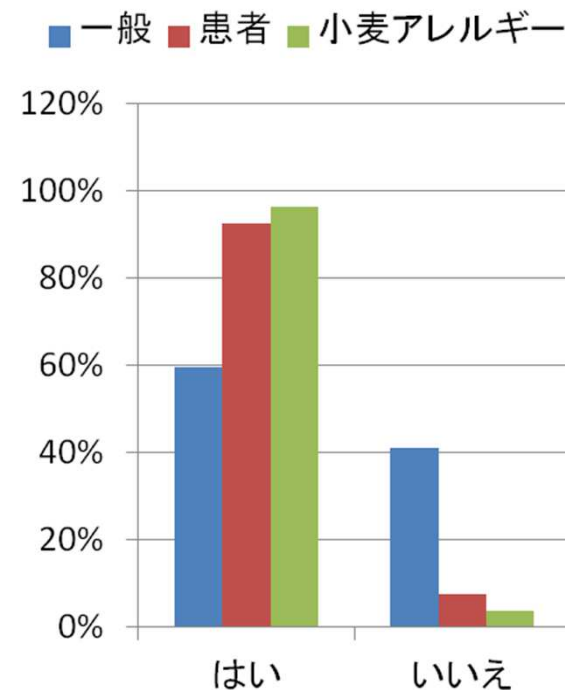
(複数回答可)



今後の米粉利用(購入)希望の有無

(今後、利用したいと考える者は「はい」を回答)

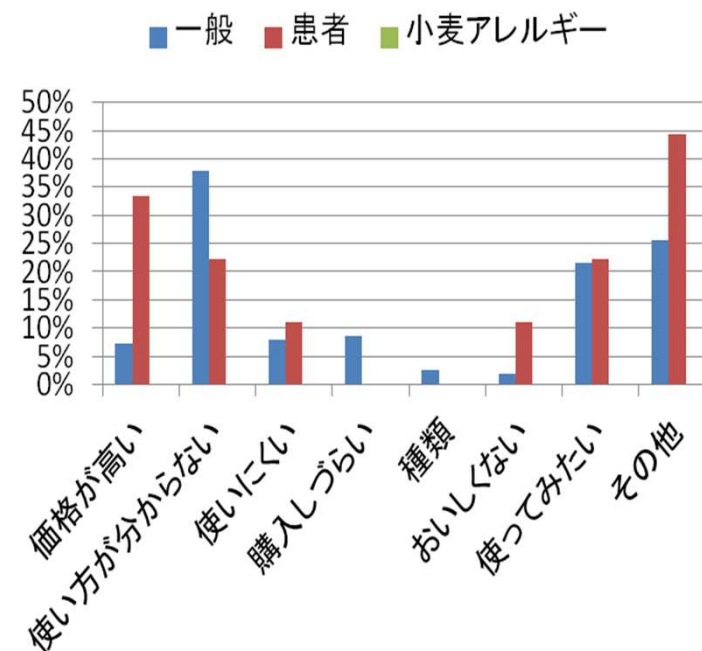
	一般		患者		小麦アレルギー	
	実数	%	実数	%	実数	%
はい	225	60%	136	93%	76	96%
いいえ	155	41%	11	7%	3	4%
計	378	100%	147	100%	79	100%



今後、米粉を使用したくない理由

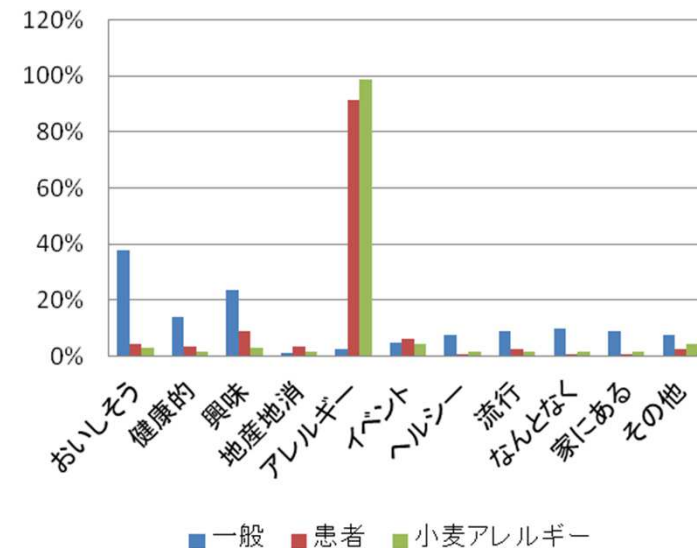
(複数回答可)

	一般		患者		小麦アレルギー	
	実数	%	実数	%	実数	%
価格が高い	11	7%	3	33%	0	0%
使い方が分からない	58	38%	2	22%	0	0%
使いにくい	12	8%	1	11%	0	0%
購入しづらい	13	8%	0	0%	0	0%
種類	4	3%	0	0%	0	0%
おいしくない	3	2%	1	11%	0	0%
使ってみたい	33	22%	2	22%	0	0%
その他	39	25%	4	44%	0	0%
回答人数	153	100%	9	100%	0	0%



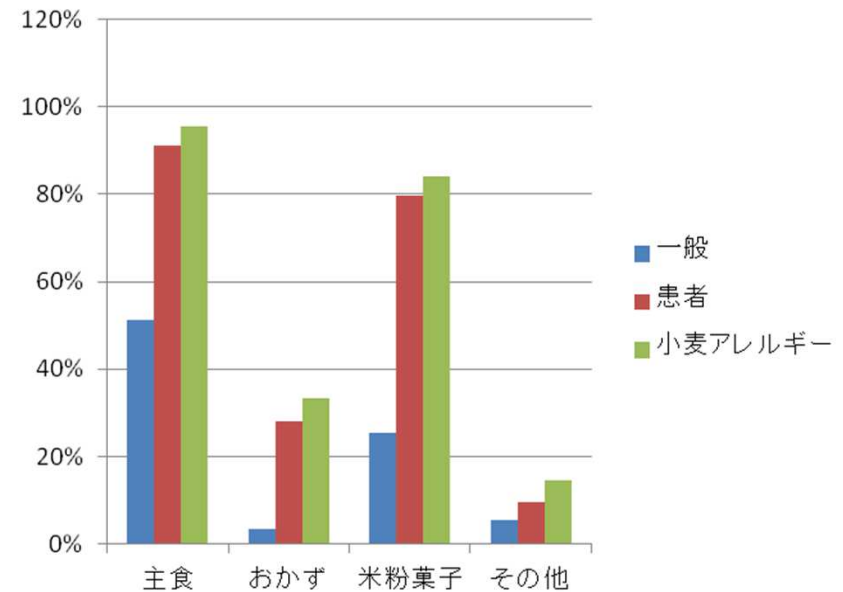
米粉製品を利用した動機 (複数回答可)

	一般		患者		小麦アレルギー	
	実数	%	実数	%	実数	%
おいしそう	84	38%	5	4%	2	3%
健康的	31	14%	4	4%	1	1%
興味	52	24%	10	9%	2	3%
地産地消	3	1%	4	4%	1	1%
アレルギー	6	3%	104	91%	68	99%
イベント	11	5%	7	6%	3	4%
ヘルシー	17	8%	1	1%	1	1%
流行	20	9%	3	3%	1	1%
なんとなく	22	10%	1	1%	1	1%
家にある	20	9%	1	1%	1	1%
その他	17	8%	3	3%	3	4%
回答人数	221	100%	114	100%	69	100%



利用したことがある米粉製品 (複数回答可)

	一般		患者		小麦アレルギー	
	実数	%	実数	%	実数	%
主食	171	51%	104	91%	66	96%
おかず	11	3%	32	28%	23	33%
米粉菓子	85	25%	91	80%	58	84%
その他	18	5%	11	10%	10	14%
回答人数	334	100%	114	100%	69	100%

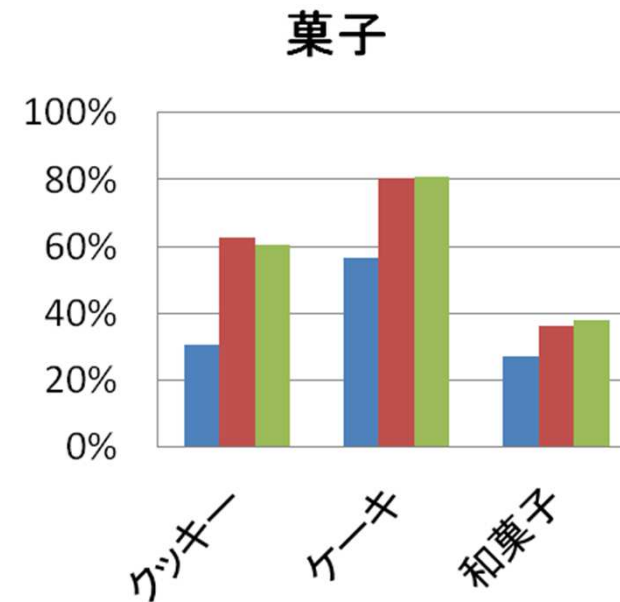
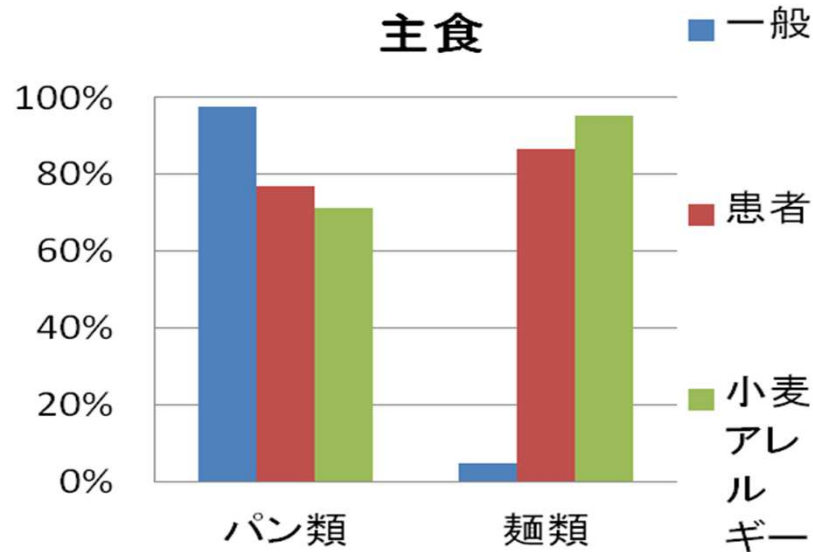


利用したことがある米粉製品（詳細）

（複数回答可）

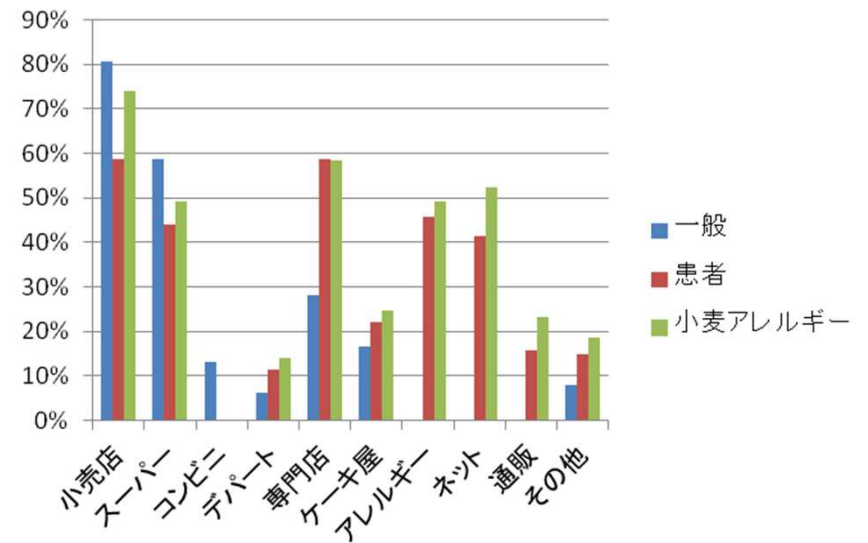
	一般		患者		小麦アレルギー	
	実数	%	実数	%	実数	%
パン類	167	98%	80	77%	47	71%
麺類	8	5%	90	87%	63	95%
回答人数	171	100%	104	100%	66	100%

クッキー	26	31%	57	63%	35	60%
ケーキ	48	56%	73	80%	47	81%
和菓子	23	27%	33	36%	22	38%
回答人数	85	100%	91	100%	58	100%



米粉製品の購入場所 (複数回答可)

	一般		患者		小麦アレルギー	
	実数	%	実数	%	実数	%
小売店	92	81%	67	59%	48	74%
スーパー	67	59%	50	44%	32	49%
コンビニ	15	13%	0	0%	0	0%
デパート	7	6%	13	11%	9	14%
専門店	32	28%	67	59%	38	58%
ケーキ屋	19	17%	25	22%	16	25%
アレルギー	0	0%	52	46%	32	49%
ネット	0	0%	47	41%	34	52%
通販	0	0%	18	16%	15	23%
その他	9	8%	17	15%	12	18%
回答人数	114	100%	114	100%	65	100%



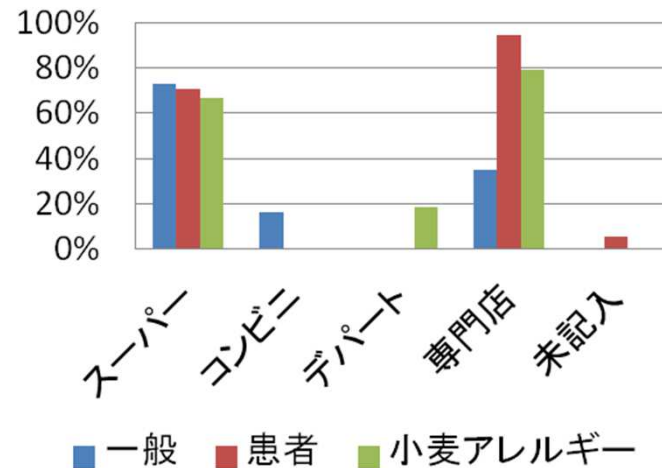
米粉製品の購入場所（詳細）

（複数回答可）

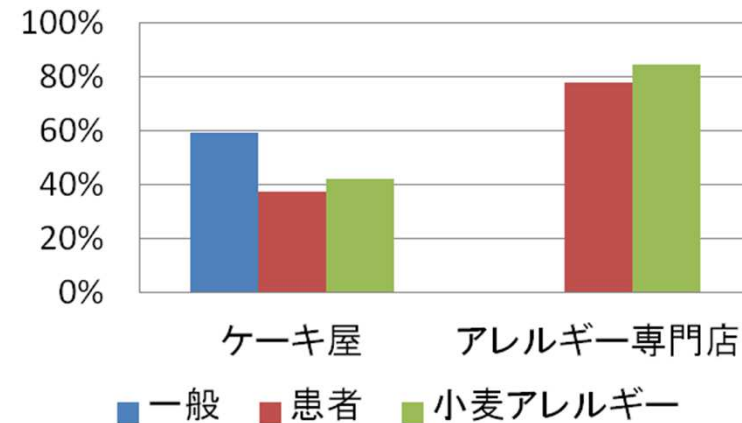
	一般		患者		小麦アレルギー	
	実数	%	実数	%	実数	%
スーパー	67	73%	50	70%	32	67%
コンビニ	15	16%	0	0%	0	0%
デパート	0	0%	0	0%	9	19%
専門店	32	35%	67	94%	38	79%
未記入	0	0%	4	6%	0	0%
回答人数	92	100%	71	100%	48	100%

ケーキ屋	19	59%	25	37%	16	42%
アレルギー専門店	0	0%	52	78%	32	84%
回答人数	32	100%	67	100%	38	100%

小売店

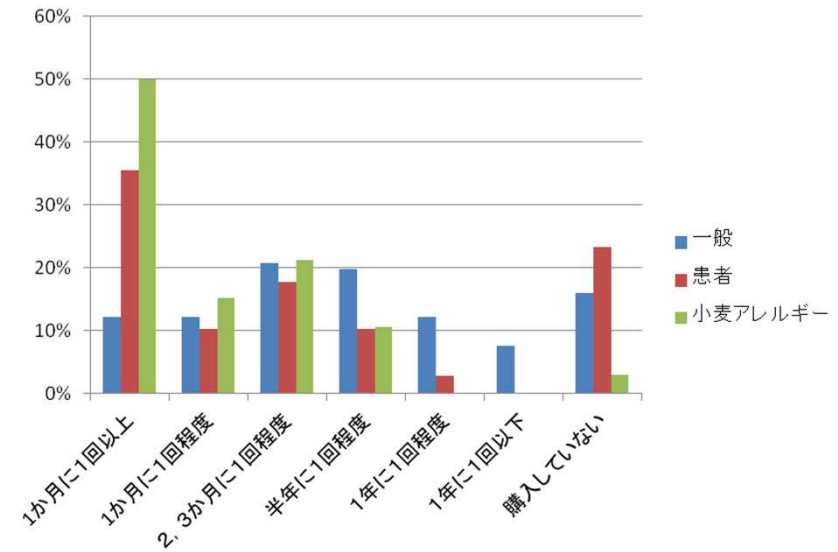


専門店



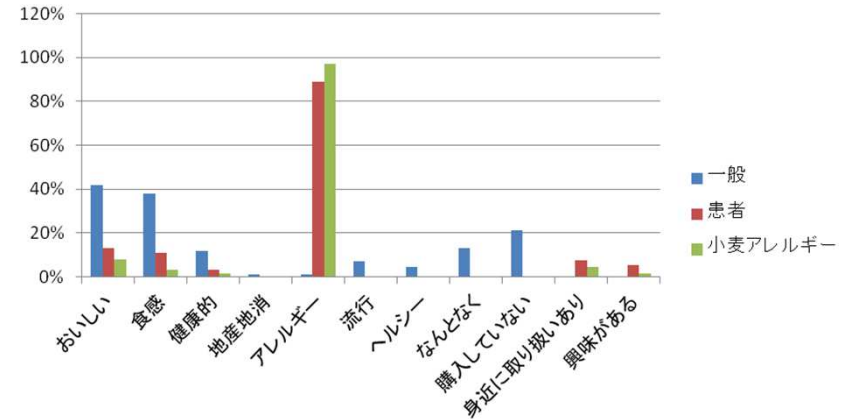
米粉製品の利用頻度

	一般		患者		小麦アレルギー	
	実数	%	実数	%	実数	%
1か月に1回以上	13	12%	38	36%	33	50%
1か月に1回程度	13	12%	11	10%	10	15%
2, 3か月に1回程度	22	21%	19	18%	14	21%
半年に1回程度	21	20%	11	10%	7	11%
1年に1回程度	13	12%	3	3%	0	0%
1年に1回以下	8	8%	0	0%	0	0%
購入していない	17	16%	25	23%	2	3%
回答人数	106	100%	107	100%	66	100%



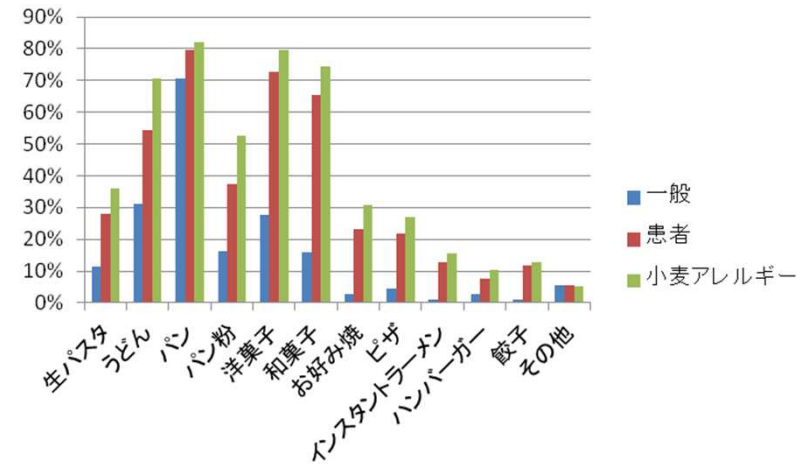
米粉製品利用の理由 (複数回答可)

	一般		患者		小麦アレルギー	
	実数	%	実数	%	実数	%
おいしい	35	42%	12	13%	5	8%
食感	32	38%	10	11%	2	3%
健康的	10	12%	3	3%	1	2%
地産地消	1	1%	0	0%	0	0%
アレルギー	1	1%	80	89%	62	97%
流行	6	7%	0	0%	0	0%
ヘルシー	4	5%	0	0%	0	0%
なんとなく	11	13%	0	0%	0	0%
購入していない	18	21%	0	0%	0	0%
身近に取り扱いあり	0	0%	7	8%	3	5%
興味がある	0	0%	5	6%	1	2%
回答人数	84	100%	90	100%	64	100%



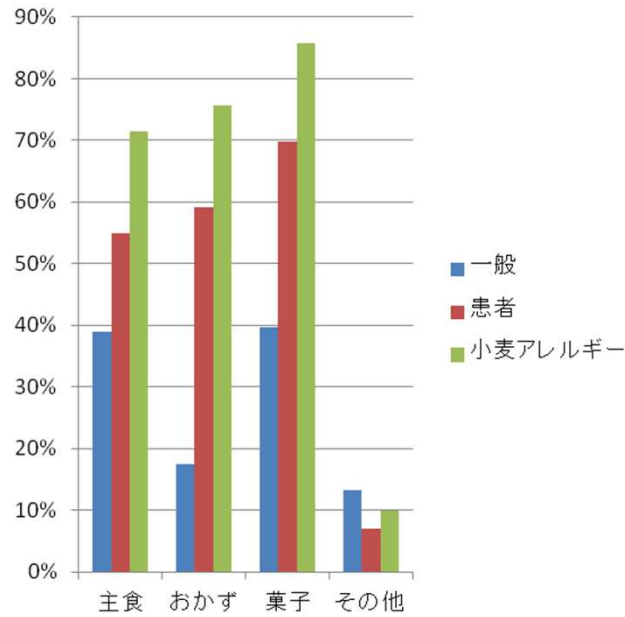
どんな市販品や外食産業で販売されている米粉製品を知っているか (複数回答可)

	一般		患者		小麦アレルギー	
	実数	%	実数	%	実数	%
生パスタ	34	11%	41	28%	28	36%
うどん	93	31%	80	54%	55	71%
パン	210	70%	117	80%	64	82%
パン粉	48	16%	55	37%	41	53%
洋菓子	82	28%	107	73%	62	79%
和菓子	47	16%	96	65%	58	74%
お好み焼	8	3%	34	23%	24	31%
ピザ	13	4%	32	22%	21	27%
インスタントラーメン	3	1%	19	13%	12	15%
ハンバーガー	8	3%	11	7%	8	10%
餃子	3	1%	17	12%	10	13%
その他	16	5%	8	5%	4	5%
回答人数	298	100%	147	100%	78	100%

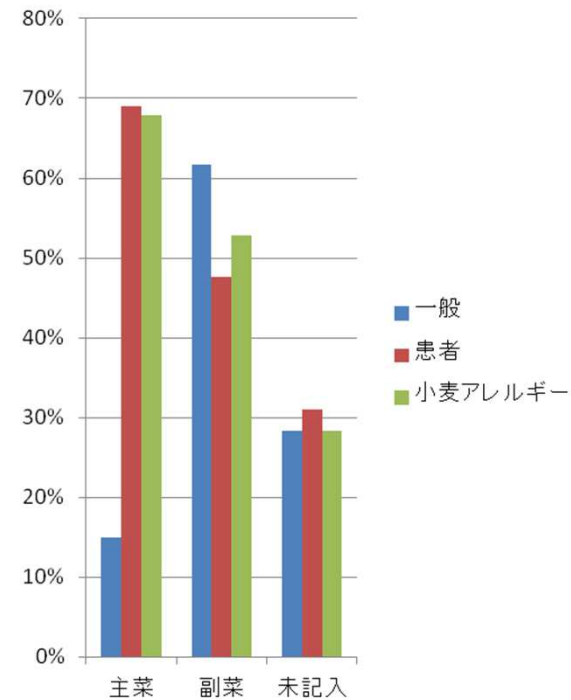


利用したい米粉製品 (複数回答可)

	一般		患者		小麦アレルギー	
	実数	%	実数	%	実数	%
主食	133	39%	78	55%	50	71%
おかず	60	18%	84	59%	53	76%
菓子	136	40%	99	70%	60	86%
その他	45	13%	10	7%	7	10%
回答人数	342	100%	142	100%	70	100%

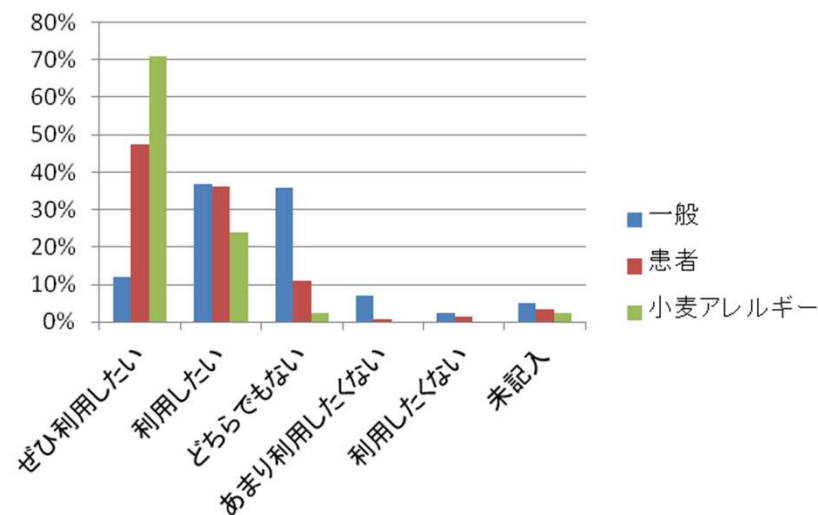


	一般		患者		小麦アレルギー	
	実数	%	実数	%	実数	%
主菜	9	15%	58	69%	36	68%
副菜	37	62%	40	48%	28	53%
未記入	17	28%	26	31%	15	28%
回答人数	60	100%	84	100%	53	100%



今後の米粉製品利用希望

	一般		患者		小麦アレルギー	
	実数	%	実数	%	実数	%
ぜひ利用したい	48	12%	72	47%	56	71%
利用したい	146	37%	55	36%	19	24%
どちらでもない	142	36%	17	11%	2	3%
あまり利用したくない	28	7%	1	1%	0	0%
利用したくない	10	3%	2	1%	0	0%
未記入	20	5%	5	3%	2	3%
計	395	100%	152	100%	79	100%

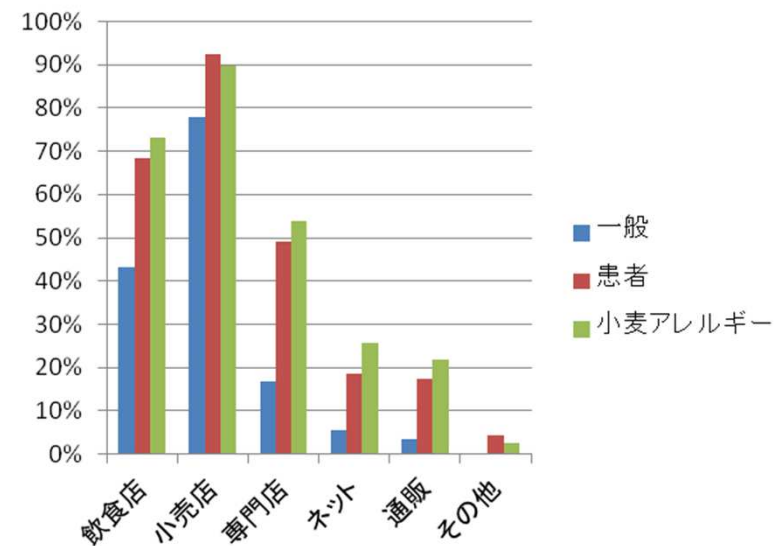


今後、米粉製品を利用(購入)したい場所

(複数回答)

可)

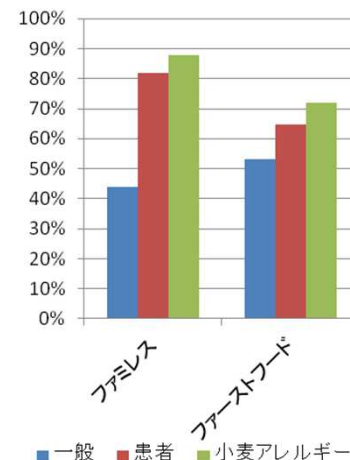
	一般		患者		小麦アレルギー	
	実数	%	実数	%	実数	%
飲食店	137	43%	99	68%	57	73%
小売店	248	78%	134	92%	70	90%
専門店	53	17%	71	49%	42	54%
ネット	17	5%	27	19%	20	26%
通販	11	3%	25	17%	17	22%
その他	0	0%	6	4%	2	3%
回答人数	318	100%	145	100%	78	100%



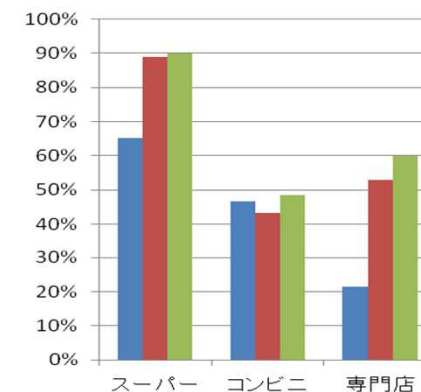
今後、米粉製品を利用(購入)したい場所(詳細)

(複数回答可)

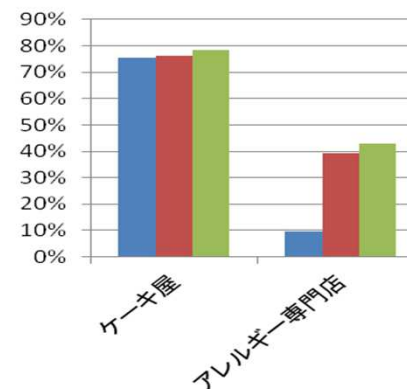
	一般		患者		小麦アレルギー	
	実数	%	実数	%	実数	%
ファミレス	60	44%	81	82%	50	88%
ファーストフード	73	53%	64	65%	41	72%
回答人数	137	100%	99	100%	57	100%



スーパー	162	65%	119	89%	63	90%
コンビニ	116	47%	58	43%	34	49%
専門店	53	21%	71	53%	42	60%
回答人数	248	100%	134	100%	70	100%



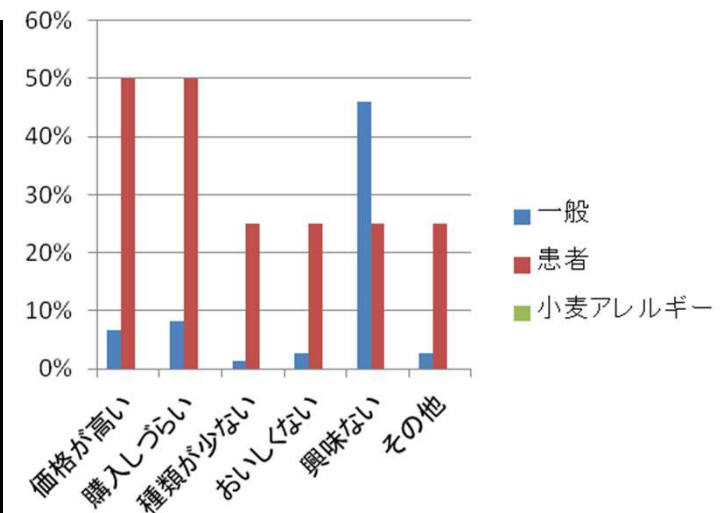
ケーキ屋	40	75%	54	76%	33	79%
アレルギー専門店	5	9%	28	39%	18	43%
回答人数	53	100%	71	100%	42	100%



今後、米粉製品を利用したくない理由

(複数回答可)

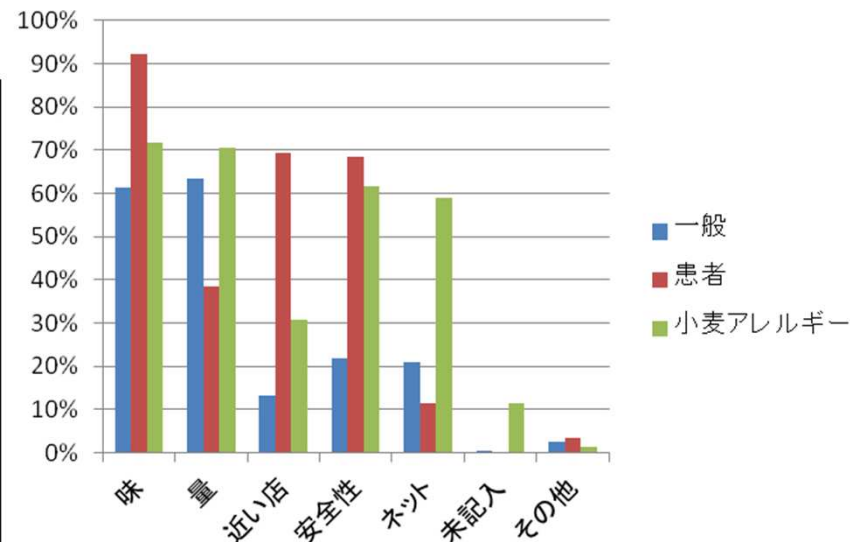
	一般		患者		小麦アレルギー	
	実数	%	実数	%	実数	%
価格が高い	5	7%	2	50%	0	0%
購入しづらい	6	8%	2	50%	0	0%
種類が少ない	1	1%	1	25%	0	0%
おいしくない	2	3%	1	25%	0	0%
興味ない	34	46%	1	25%	0	0%
その他	2	3%	1	25%	0	0%
回答人数	74	100%	4	100%	2	100%



今後、米粉製品を購入するときに考慮する項目

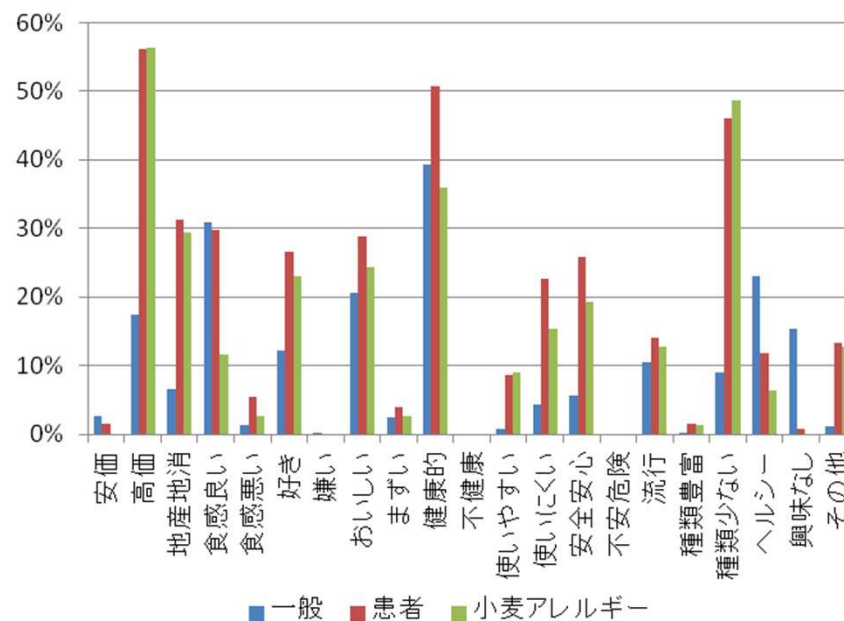
(複数回答可)

	一般		患者		小麦アレルギー	
	実数	%	実数	%	実数	%
味	225	61%	105	92%	56	72%
量	232	63%	44	39%	55	71%
近い店	48	13%	79	69%	24	31%
安全性	80	22%	78	68%	48	62%
ネット	77	21%	13	11%	46	59%
未記入	2	1%	0	0%	9	12%
その他	9	2%	4	4%	1	1%
回答人数	366	100%	114	100%	78	100%



米粉・米粉製品のイメージ (複数回答可)

	一般		患者		小麦アレルギー	
	実数	%	実数	%	実数	%
安価	10	3%	2	2%	0	0%
高価	64	17%	72	56%	44	56%
地産地消	24	7%	40	31%	23	29%
食感良い	114	31%	38	30%	9	12%
食感悪い	5	1%	7	5%	2	3%
好き	45	12%	34	27%	18	23%
嫌い	1	0%	0	0%	0	0%
おいしい	76	21%	37	29%	19	24%
まずい	9	2%	5	4%	2	3%
健康的	145	39%	65	51%	28	36%
不健康	0	0%	0	0%	0	0%
使いやすい	3	1%	11	9%	7	9%
使いにくい	16	4%	29	23%	12	15%
安全安心	21	6%	33	26%	15	19%
不安危険	0	0%	0	0%	0	0%
流行	39	11%	18	14%	10	13%
種類豊富	1	0%	2	2%	1	1%
種類少ない	33	9%	59	46%	38	49%
ヘルシー	85	23%	15	12%	5	6%
興味なし	57	15%	1	1%	0	0%
その他	4	1%	17	13%	10	13%
回答人数	369	100%	128	100%	78	100%



小麦アレルギー患者のみ回答 アンケート結果

現在利用している小麦アレルギー対応 の市販製品 (複数回答可)

	実数	%
パン	42	53%
麺類	63	80%
ルー	53	67%
菓子類	59	75%
その他	7	9%
市販品利用なし	6	8%
回答人数	79	100%

小麦アレルギーはない	3
現在は利用していない。	2
レトルトカレー	1
利用していて現在アレルギーがよくなっているのでとくに気にしてはいない。	1
マカロニ、ドーナツ、どらやき	1
ホワイトソルガム粉	1
非常食としてポンせん	1
小麦アレルギーの時は使いました。	1
米粉ホットケーキミックス	1
お好み焼き用ミックス粉、ホットケーキ用ミックス粉	1

アレルギー対応米粉製品利用の有無

	実数	%
利用している	61	77%
現在はしていないが利用 したことがある	9	11%
利用したことはない	9	11%
計	79	100%

アレルギーと関係なく利用している 米粉製品の有無

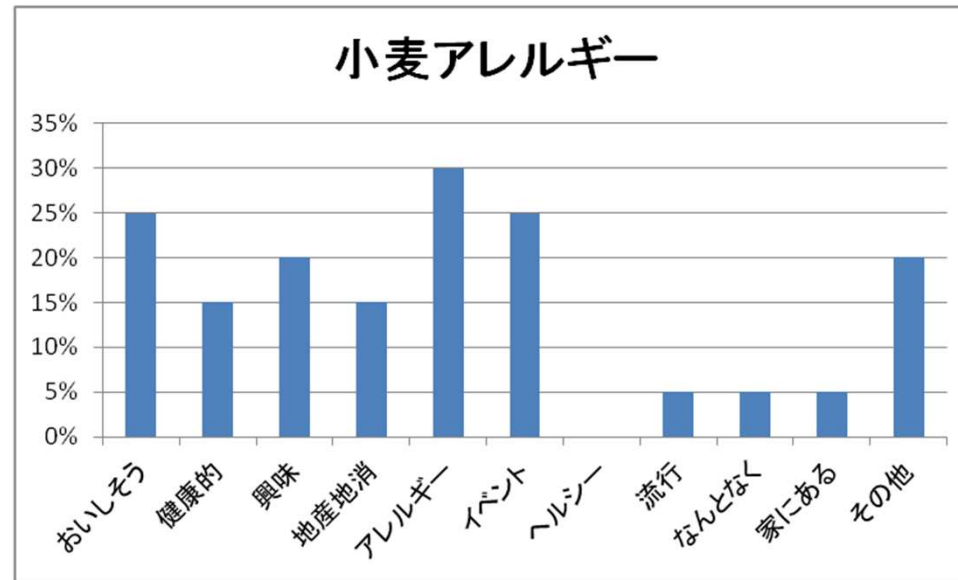
	実数	%
ある	20	30%
ない	47	70%
計	67	100%

アレルギー対応以外での米粉製品利用理由

	小麦アレルギー	
	実数	%
おいしそう	5	25%
健康的	3	15%
興味	4	20%
地産地消	3	15%
アレルギー	6	30%
イベント	5	25%
ヘルシー	0	0%
流行	1	5%
なんとなく	1	5%
家にある	1	5%
その他	4	20%
回答人数	20	100%

可)

(複数回答



和菓子なので	2
米粉の良さを知ったから	1
白玉団子は昔からよく作る	1
小麦粉を使うべきところで今でも無意識に米粉を使っている	1
麦ばかりの摂取をしないようにするため	1

持っているアレルギーの種類 (複数回答可)

(小麦と同時に持っているもの)

	実数	%
小麦	78	100%
卵	69	88%
乳	51	65%
そば	24	31%
落花生	33	42%
えび	14	18%
かに	12	15%
ごま	22	28%
ゼラチン	1	1%
大豆	14	18%
その他	28	36%
回答人数	78	100%

現在のアレルギー食材への対応

	実数	%
完全除去	53	73%
小量は食べられる	19	26%
意識をせず、日常的に好きなだけ食べている	1	1%
回答人数	73	100%

アレルギーに対応した日常の食事状況

	実数	%
すべて手作り	16	21%
ほぼ手作り	45	59%
手作りとは既製品半々	14	18%
既製品をよく利用する	1	1%
すべて既製品	0	0%
計	76	100%

利用しているアレルギー対応の既製品の種類

(複数回答可)

	実数	%
主食	7	44%
主菜	4	25%
副菜	3	19%
菓子	9	56%
回答人数	16	100%

利用しているアレルギー対応の既製品の種類(詳細)

(複数回答可)

ごはん	0	0%
パン	6	38%
麺	13	81%
回答人数	16	100%

ケーキ	9	56%
クッキー	5	31%
せんべい	9	56%
回答人数	16	100%

今後、アレルギー対応食品で増やしてほしい製品

(複数回答可)

	実数	%
主食	54	69%
主菜	56	72%
副菜	50	64%
菓子	68	87%
回答人数	78	100%

今後、アレルギー対応食品で増やしてほしい製品 (具体的な食品) (複数回答可)

	実数	%
ミックス粉	41	53%
レトルト食品	54	70%
冷凍食品	41	53%
缶詰	26	34%
惣菜	34	44%
その他	9	12%
回答人数	77	100%