

# ☆ご寄付の方法☆

認定NPO法人とは、非営利のNPO法人の活動を支えるため、ご寄付された方が税金の減免を受けられる、特別に認定されたNPO法人のことです。

**お願い** 認定NPOを継続していくためには、お名前・ご住所を明記した100名以上の寄付者名簿の提出が求められています。お名前・ご住所を教えてくださいますようお願い申し上げます。

## 1. 郵便振替

※恐れ入りますが、振込手数料のご負担をお願い致します。  
※通信欄に必ずお名前・ご住所・電話番号をご記載ください。

### ■ゆうちょ銀行からの振込み

口座番号：00870-8-182317  
口座名義：認定NPO法人アレルギー支援ネットワーク

### ■銀行からゆうちょ銀行への振込み

店名：〇八九店（ゼロハチキュウ）  
口座番号：0182317  
口座名義：認定NPO法人アレルギー支援ネットワーク

## 2. 銀行振込

※恐れ入りますが、振込手数料のご負担をお願い致します。  
※お名前・ご住所・電話番号を下記のいずれかでお知らせください。  
①ホームページのお問合せフォーム (<http://www.alle-net.com/>)  
②ファックス (FAX 03-6893-5801)

銀行および支店名：愛知銀行 本陣支店  
預金種目および口座番号：普通預金 2019056  
口座名義：特定非営利活動法人アレルギー支援ネットワーク

## 3. 現金

### ■ご持参いただく場合

アレルギー支援ネットワークまでご連絡ください。

### ■現金書留の場合

〒453-0042 愛知県名古屋市中村区大秋町2丁目45-6  
認定NPO法人アレルギー支援ネットワーク「寄付金」宛にご郵送ください。

**連絡先** 受付時間 10:00~18:00(土・日・祝日は除く)  
認定NPO法人(認定特定非営利活動法人)  
アレルギー支援ネットワーク  
TEL: 052-485-5208  
〒453-0042 名古屋市中村区大秋町2-45-6

アレルギー支援ネットワークへの**ご寄付**は  
税制上の**寄付金控除**が適用されます。

所得税控除	名古屋市民税控除
<p><b>*個人の寄付</b> 所得控除あるいは税額控除を受けられます。確定申告が必要です。</p> <p><b>*遺贈の寄付</b> 個人が相続または遺贈により取得した財産を相続税の申告期限内に当団体に寄付をすると、相続税の課税対象から除外されます。</p> <p><b>*企業の寄付</b> 企業(法人)からの寄付金は、一般寄付金の損金算入限度額とは別枠の損金算入限度が認められています。</p>	<p>個人の方で、名古屋市にお住まいの方で当団体へ寄付をされた方は、名古屋市民税が控除されます。</p> <p>確定申告が必要です。</p> <p>「寄附金受領証明書」をお送り致します。</p>

以上の計算方法は裏面に記載しております。また詳細については、下記のWEBサイトをご覧ください。  
 ◎国税庁 HP <http://www.nta.go.jp/tetsuzuki/denshi-sonota/npo/npo.htm>  
 ◎名古屋市 HP <http://www.city.nagoya.jp/shiminkeizai/page/0000032294.html>

認定NPO法人アレルギー支援ネットワークより

寄付募集期間  
2016.11.27 - 2017.1.31

年末年始

# ご寄付のお願い

アレルギー支援ネットワークは  
皆様からのご寄付によって支えられています。

皆様からのご寄付は、食物アレルギーなどのアレルギー疾患に悩む子どもたちのために、親の会や患者会の活動支援と情報提供や相談支援などのアレルギー対策事業に活用させて頂いています。芽吹き始めた患者会の多くは財政面が脆弱で、アレルギーについての勉強会や調理実習開催の活動資金が不足しています。ひとりひとりの力は小さくても、アレルギー疾患に対する社会的対応の向上を目指す仲間が集まれば、行政や企業などへの働きかけを通して地域を大きく変革していくことが可能です。また、患者やその家族以外の方々にもアレルギーについて知ってもらう機会を提供することができます。私達は、こうした活動を支援しています。ぜひ、あなたのご寄付をよろしくお願い申し上げます。

アレルギー疾患をもつ子どもの育児で困ったり悩んだりしているお母さんやお父さん、おじいちゃんやおばあちゃん達の支えになりたい。

専門的なアレルギー治療を受けることができる医療機関を紹介したり、アレルギーに関する正しい情報をお伝えしたい。

アレルギー疾患をもっている、園や学校のなかで、皆と同じ給食が食べられるように、また、仲間はずれにないようにしたい。

ご寄付頂いた金額に応じてプレゼントさせていただきます。

### ¥3,000 の寄付で受取れるリターン

- 御礼のお手紙をお送りさせていただきます。
- 抽選で20名様にアレルギー対応アルファ化米3袋をプレゼントさせていただきます。  
※商品は2017年2月以降に発送をもってかえさせていただきます。

### ¥5,000 の寄付で受取れるリターン

- 御礼のお手紙をお送りさせていただきます。
- アレルギー対応アルファ化米5袋をプレゼントさせていただきます。

### ¥10,000 以上の寄付で受取れるリターン

- 御礼のお手紙をお送りさせていただきます。
- アレルギー対応アルファ化米5袋をプレゼントさせていただきます。
- 第12期アレルギー大学の記念講演または特別講座をご招待させていただきます。

プレゼントのアルファ化米は、法人会員のアルファ食品株式会社よりご支援頂きました。

防災事業のひとつとして、食物アレルギーの有無に関わらず、誰もが安心して食べられるアルファ化米の備蓄を推進しています。

アレルギーっ子の笑顔のために  
ご協力をお願いします！

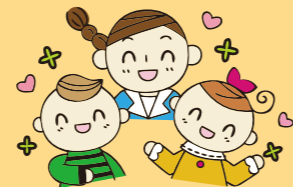
※アルファ化米の賞味期限は2年程度のものになります。普段使いはもちろん、備蓄用としてもご利用頂けます。

# アレルギー患者会の活動支援とアレルギー対策事業に活用します。

3,000円以上のご寄付を頂ければ幸いです。住所、氏名、電話番号の確認のため『郵便振替』または『現金書留』、『銀行振込』をお願い致します。直接、弊団体にお持ちいただいても大丈夫です。

振込先の詳細は裏面またはアレルギー支援ネットワークHPの寄付ページでご確認ください。

アレルギーっ子の笑顔のためにご協力をお願いします！



※認定NPO法人アレルギー支援ネットワークへの皆様からのご寄付は寄付金控除の対象となり、確定申告により税制上の優遇措置が受けられます。

認定NPO法人(認定特定非営利活動法人) 受付時間 10:00~18:00(土・日・祝日は除く)  
**アレルギー支援ネットワーク** 〒453-0042 名古屋市中村区大秋町2丁目45-6  
 TEL: 052-485-5208 E-Mail: info@alle-net.com  
 FAX: 03-6893-5801 URL: http://www.alle-net.com/

年末年始寄付募集期間

2016年11月27日(日) ~ 2017年1月31日(火)

寄付金 ー〇 3,000円 (ー〇以上をお願いします。)



診断

受診

結果

アレルギー食事指導の窓口  
開設・拡充が進む

「アレルギー大学」やアレルギー専門医療機関で研修を受けた管理栄養士を紹介しています。



相談

相談

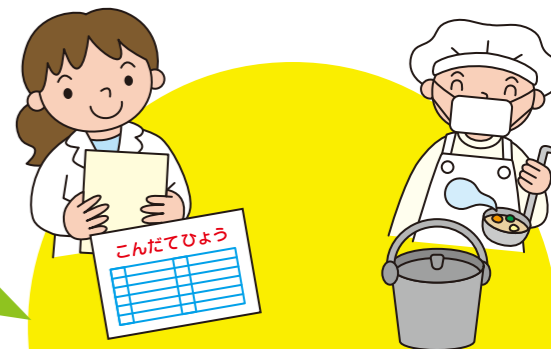
相談

正しいアレルギー情報の提供

アレルギー支援ネットワーク

皆様からのご寄付によって  
支えられています。

相談



結果

給食の食物アレルギー  
対応が進む

アドバイス  
&  
改善協力

アドバイス  
&  
改善協力

防災課

結果

アレルギー対応の  
備蓄が増える

アレルギーっ子の笑顔のために  
患者会設立や支援を行っています。